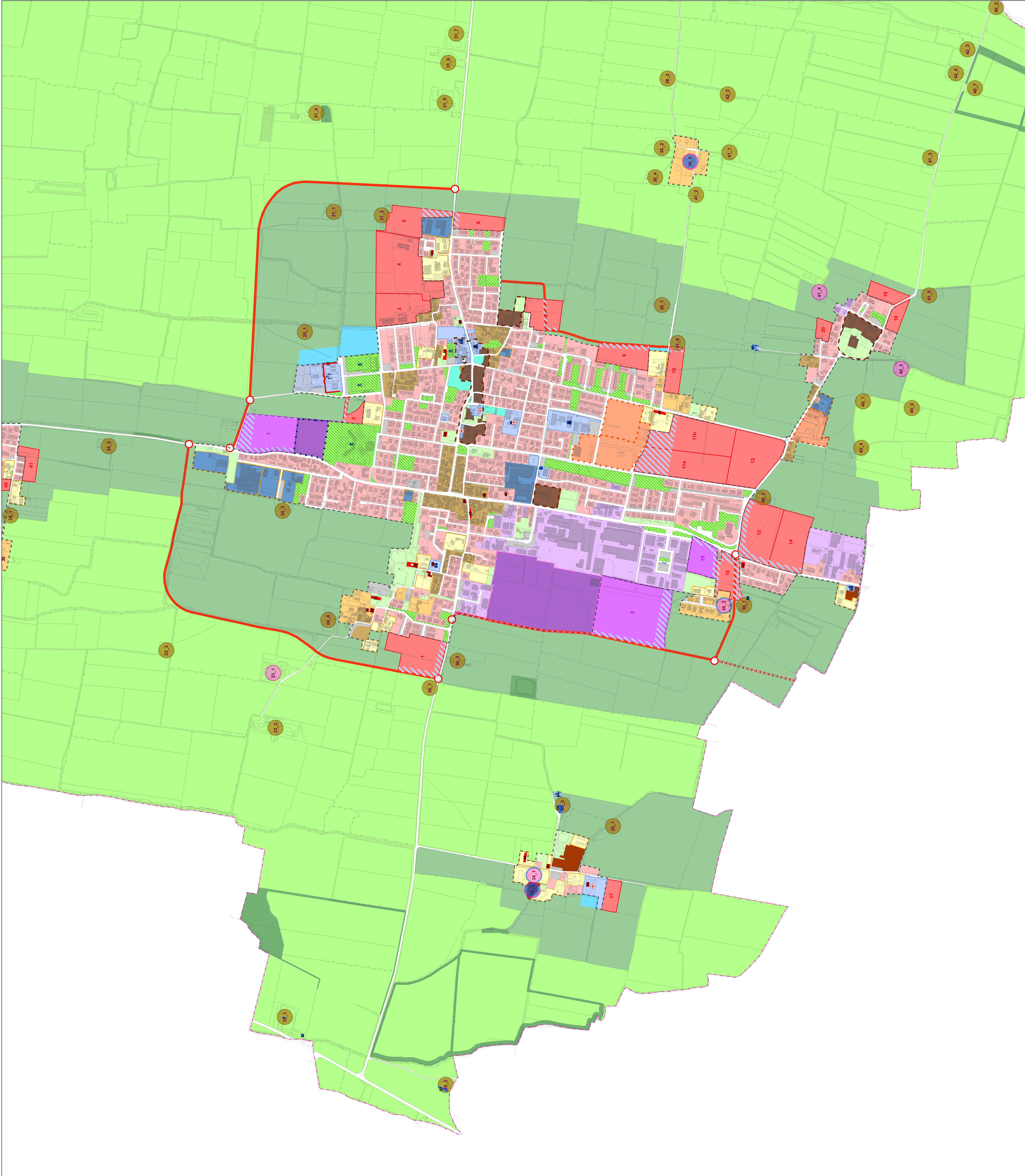


Legenda

- TERRITORIO URBANIZZATO** TITOLO 2 - RUE
- Limite territorio urbanizzato
- Sistema insediativo storico** TITOLO 2 - CAPO III - RUE
- Limite del centro storico
- Zone urbane storiche interne al limite del centro storico
- Zone urbane storiche esterne al limite del centro storico
- Edifici e manufatti di valore storico testimoniale interni al territorio urbanizzato
- I.N.S.**
- I.L.S.**
- I.P.S.**
- Insediamenti di valore ambientale di nuova inclusione nel territorio urbanizzato
- Insediamenti di valore storico architettonico di nuova inclusione nel territorio urbanizzato
- TITOLO 2 - CAPO IV - RUE**
- Ambiti a prevalente destinazione residenziale**
- Ambiti residenziali ad alta densità edilizia
- Ambiti residenziali a media densità edilizia
- Ambiti residenziali a bassa densità edilizia
- Ambiti residenziali in corso di attuazione
- Ambiti da assoggettare a sostituzione edilizia
- Ambiti a verde privato
- Dotazioni Territoriali** TITOLO 2 - CAPO VI - RUE
- Parcheggi pubblici
- Strade pubbliche esistenti
- Istruzione
- Assistenza, servizi sociali e igienico sanitari
- Pubblica amministrazione
- Attività culturali, associative e politiche
- Chiese
- Cimiteri
- Impianti e opere di prelievo, trattamento e distribuzione dell'acqua
- Impianti di depurazione
- Impianti di distribuzione dell'energia elettrica, di gas, di carburanti e di altre forme di energia
- Spazi ed impianti per la raccolta e lo smaltimento dei rifiuti solidi
- Spazi aperti attrezzati a verde per il gioco e il tempo libero
- Attrezzature sportive
- Altri spazi aperti di libera fruizione per usi pubblici collettivi
- Servizi privati
- Ambiti a prevalente destinazione produttiva** TITOLO 2 - CAPO V - RUE
- Ambiti specializzati per attività produttive
- Ambito di valenza sovracomunale con caratteristiche di APEA
- Ambiti per attività produttive in corso di attuazione
- Ambiti per attività produttive già dotati di P.P.
- Ambiti da assoggettare a piano di recupero
- Ambiti da assoggettare a sostituzione edilizia
- Ambiti per servizi tecnologici privati
- TERRITORIO RURALE** TITOLO 2 - CAPO VI - RUE
- Ambiti ad alta vocazione produttiva agricola
- Ambiti periurbani
- Aree di valore naturale ed ambientale
- Insediamenti rurali nel territorio extraurbano
- Insediamenti di valore storico architettonico nel territorio extraurbano
- Insediamenti di valore ambientale nel territorio extraurbano
- Insediamenti di valore storico testimoniale nel territorio extraurbano
- TERRITORIO URBANIZZABILE** TITOLO 2 - CAPO IV - N.T.S. del PSC
- Ambiti per nuovi insediamenti prevalentemente residenziali
- Ambiti per nuovi insediamenti prevalentemente produttivi
- Ambiti destinati all'espansione di aziende già insediate
- Dotazioni territoriali di secondo livello
- Ambiti per nuove dotazioni territoriali
- PRINCIPALI INTERVENTI A PROGETTO INERENTI LA MOBILITÀ** TITOLO 2 - CAPO VI - N.T.S. del PSC
- Variante SP654R - Tav. 11 PTCP
- Viabilità di progetto
- Nodi della viabilità
- Collegamento locale da definire in sede di accordo territoriale
- CARTOGRAFIA DI BASE**
- Limiti amministrativi del territorio comunale
- Cartografia di base



PROVINCIA DI PIACENZA
COMUNE DI PODENZANO
REGOLAMENTO
URBANISTICO ED
EDILIZIO
L.R. 20/2000

Assetto territoriale S-O 1:5.000

RUE 01c
VARIANTE

Dati Arch. Pregabbi Eraldo Agosti - Ufficio di Piano
Dati ex Arch. Fedrini Cerevis - Ufficio di Piano
Dati Arch. Soglia Maggi - Collaboratore

Adozione atto Consiglio Comunale n. 19 del 21/05/2012.
Approvazione atto Consiglio Comunale del 3/10/2014.
Pubblicato sul B.U. n. 118/06/2014

