

MICROZONAZIONE SISMICA

Carta delle frequenze naturali dei terreni

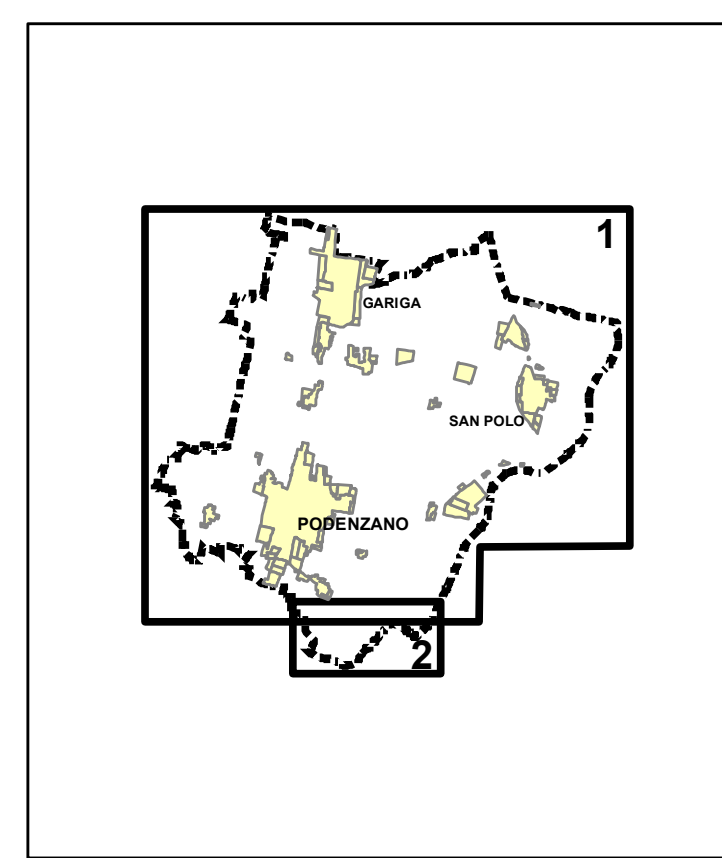
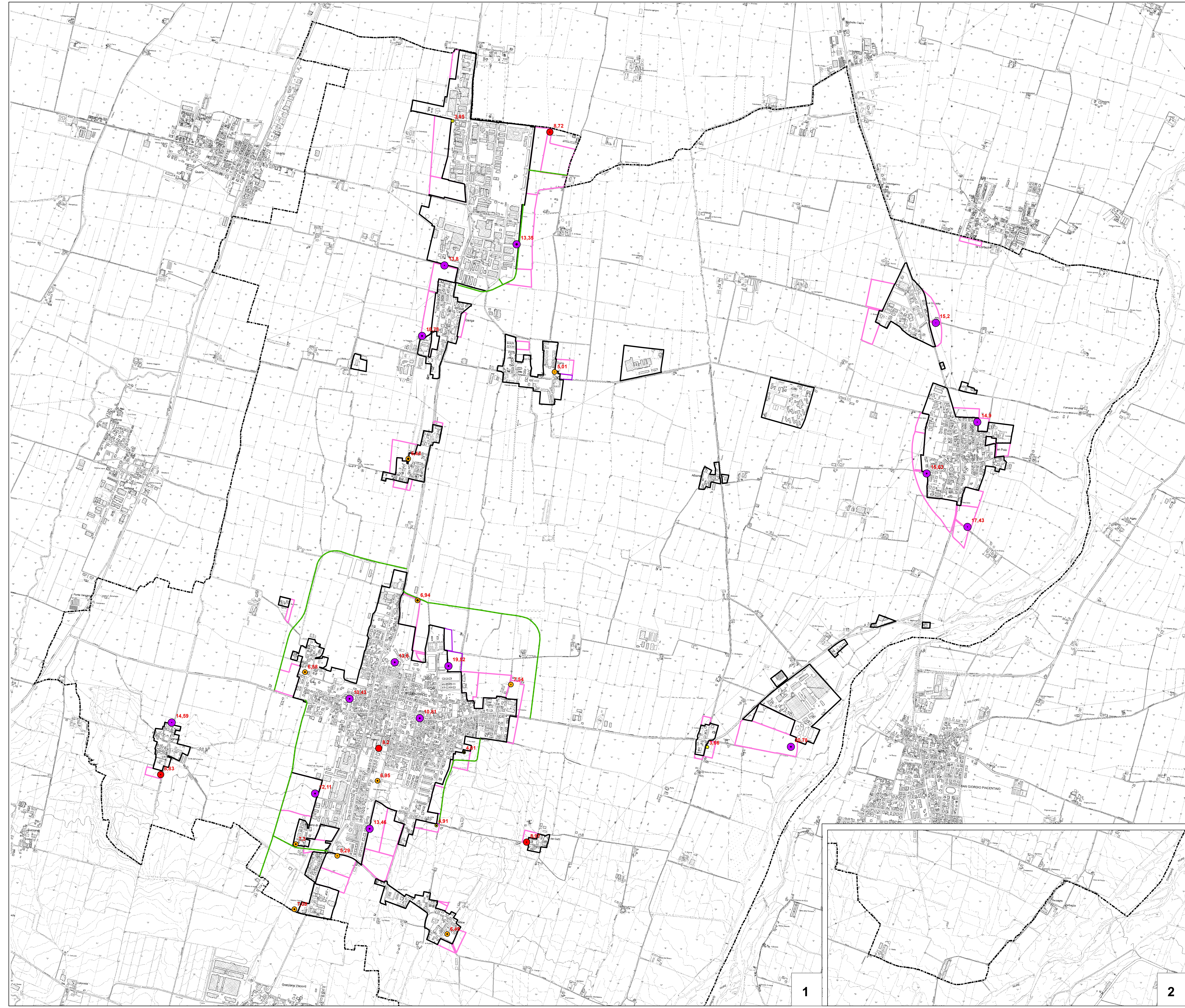
scala 1:10.000
 Regione Emilia-Romagna
 Comune di Podenzano



Regione	Soggetto realizzatore	Data
REGIONE EMILIA-ROMAGNA	Dr.Geol. Gabriele Corbelli	Maggio 2018
		Tavola
		3

Legenda

- Confine comunale
 - Territorio urbanizzato
 - Territorio urbanizzabile
 - Ambiti per nuove dotazioni territoriali
 - Viabilità di progetto
- Classi di frequenza naturale dei terreni**
- Frequenza
- 2,0 - 5,0 Hz
 - 5,0 - 8,0 Hz
 - 8,0 - 10,0 Hz
 - > 10 Hz
- Valori di frequenza principale
- 3,5 Frequenza principale - Valori in Hz
- Ampiezza picco frequenza**
- HVSR < 1,5
 - 1,5 <= HVSR < 2
 - 2 <= HVSR < 3
 - >= 3,0



0 2.500 5.000 10.000 Metri