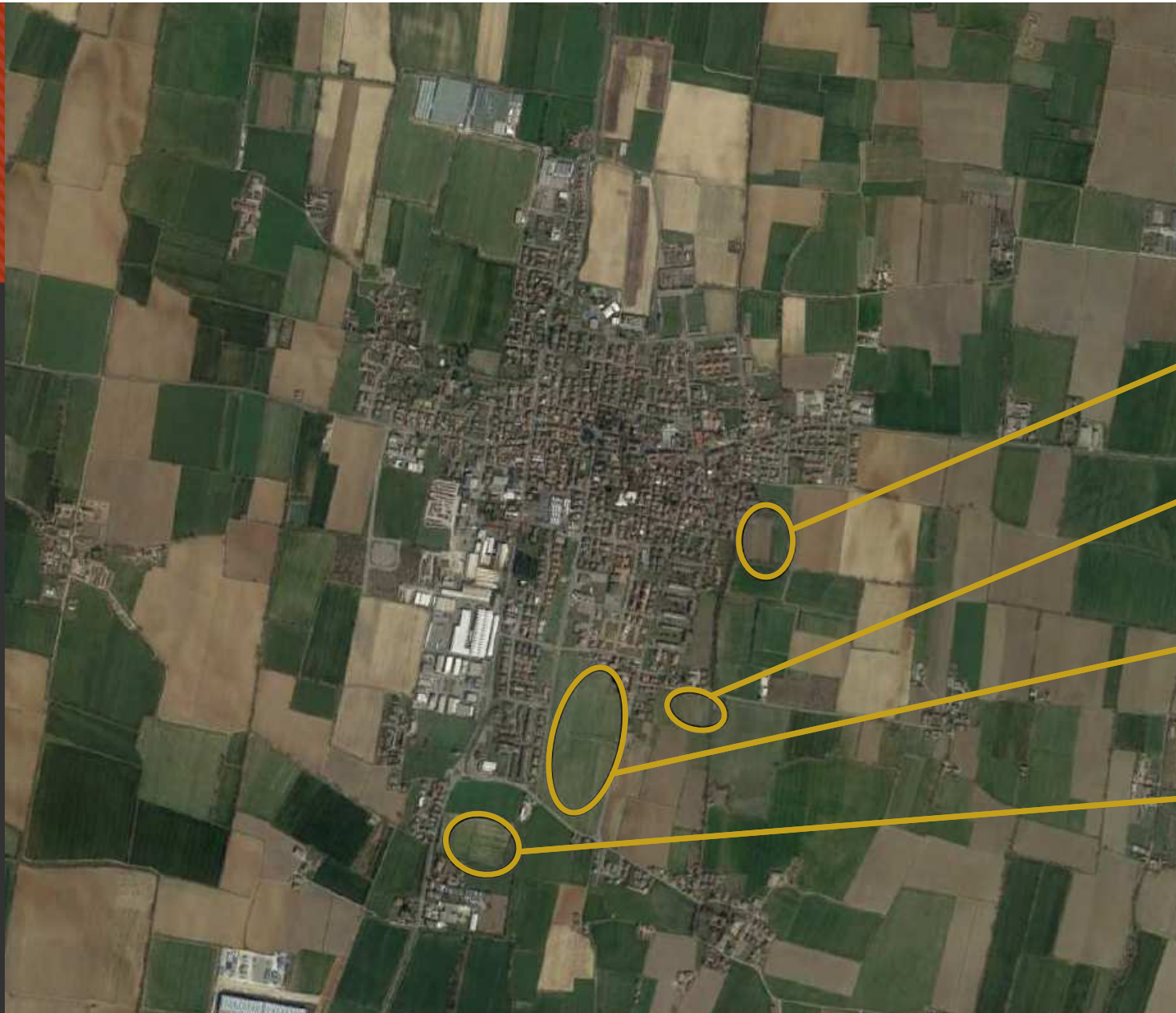


I° Variante al Piano Operativo comunale (P.O.C.) vigente

CON VALORE ED EFFETTO DI PUA PER ALCUNI AMBITI RESIDENZIALI (**ANS_R_PD 08 – PD 10 – PD 11A – PD 11B PARTE – PD 12 PARTE – PD 14 PARTE**) ADOTTATA CON DELIBERAZIONE C.C. N. 67 DEL 28 DICEMBRE 2021



PROVINCIA DI PIACENZA
COMUNE DI PODENZANO



PUA ANS_R_PD 08

PUA ANS_R_PD 10

PUA ANS_R_PD
11A - 11B (parte) -
12 (parte)

PUA ANS_R_PD 14

COMUNE DI PODENZANO





PUA ANS_R_PD 08

COMUNE DI PODENZANO



P.U.A. Ambito
ANS_R_PD_08



P.U.A. Ambito ANS_R_PD_08



STANDARDS URBANISTICI DI PROGETTO

S.T. (reale)	=	18.383,30	mq
U.T.b. = 0,22 mq/mq	=	4.044,32	mq
S.u. max	=	4.044,32	mq
V.u. max	=	4.044,32 mq x 3,00	= 12.132,96 mq
Ab. ins. teorici	=	12.132,96 mc / 120 fne ab./ins.	= 101,10
Dotazioni territoriali	=	40 mq/ab. ins.	= 4.044,32 mq
di cui Parcheggi pubblici	=		= 1.038,76 mq
Altre dotazioni	=		= 3.561,66 mq
Superficie fondiaria S.F.	=	10.213,30	mq
Indice di Fabbricabilita fondiaria I.F.	=	1,188	mc/mq
Indice di utilizzazione fondiaria U.F.	=	0,396	mc/mq

S.T. Superficie territoriale (reale):m ²	18.383,30
Superficie parcheggi:m ²	1.038,76
Superficie verde pubblico:m ²	3.561,66
Superficie destinata a marciapiedi:m ²	771,31
Superficie destinata alla viabilità:m ²	2.798,50
Totale Superficie verde+parcheggi+marciapiedi+viabilità:m ²	8.170,22

COMUNE DI PODENZANO



P.U.A. Ambito
ANS_R_PD_08



COMUNE DI PODENZANO



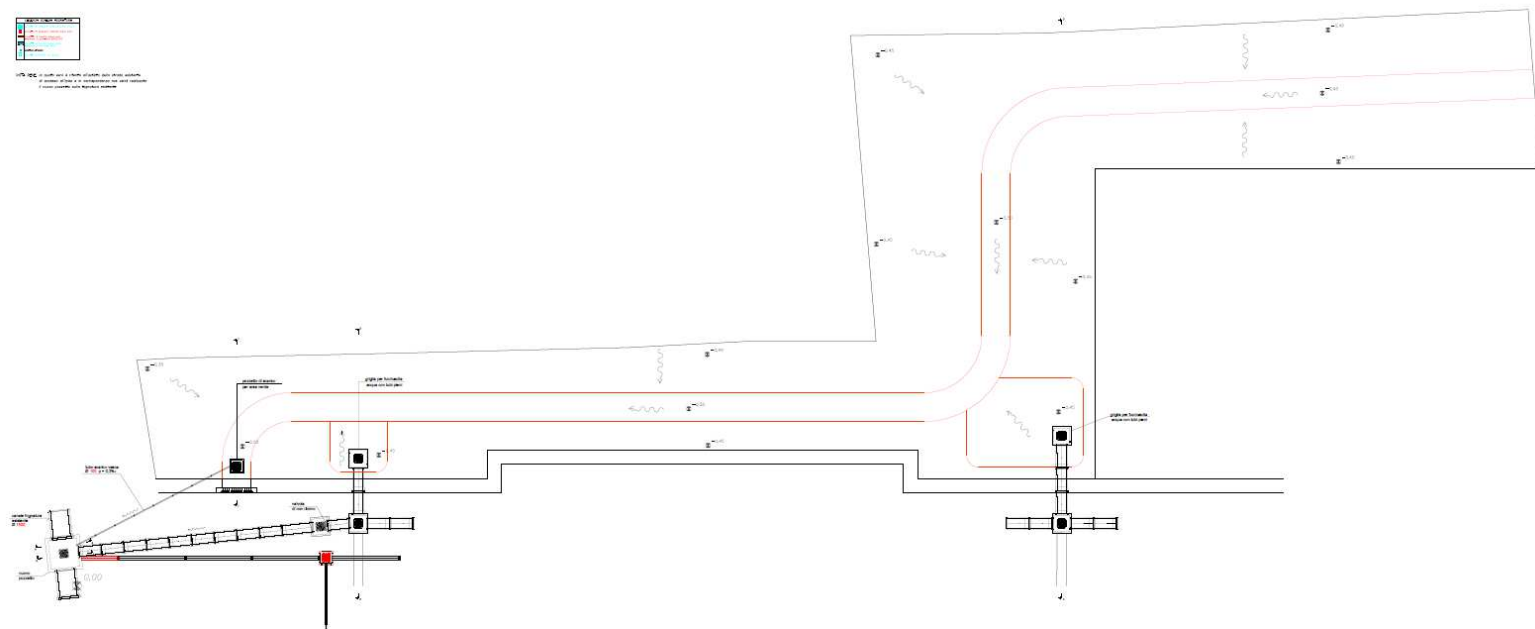


P.U.A. Ambito
ANS_R_PD_08

PIANTA - VASCA

■	Linea di confine
■	Linea di progetto
■	Linea di progetto in verde
■	Linea di progetto in rosso

NOTA: 1) La vasca è stata progettata con una capacità di 1000 m³.
2) Il sistema di drenaggio è stato progettato per un tempo di ritenuta di 24 ore.
3) Il sistema di drenaggio è stato progettato per un tempo di ritenuta di 24 ore.



VASCA DI LAMINAZIONE

OPERE DI COMPENSAZIONE

COMUNE DI PODENZANO



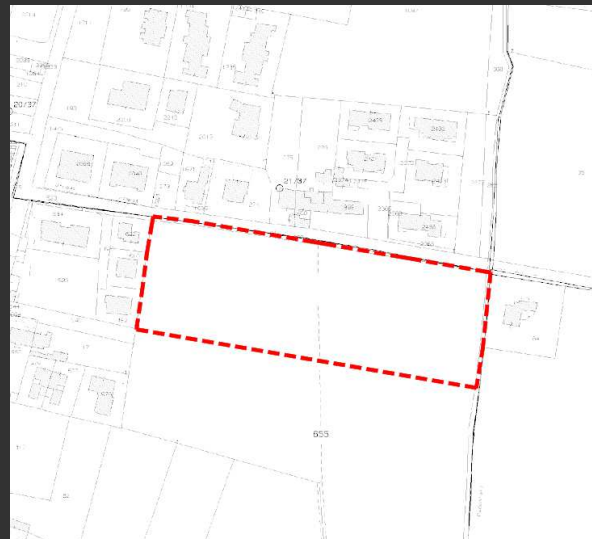
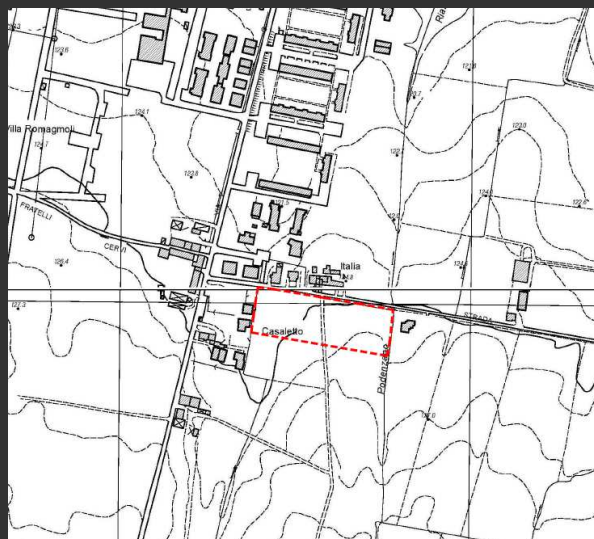
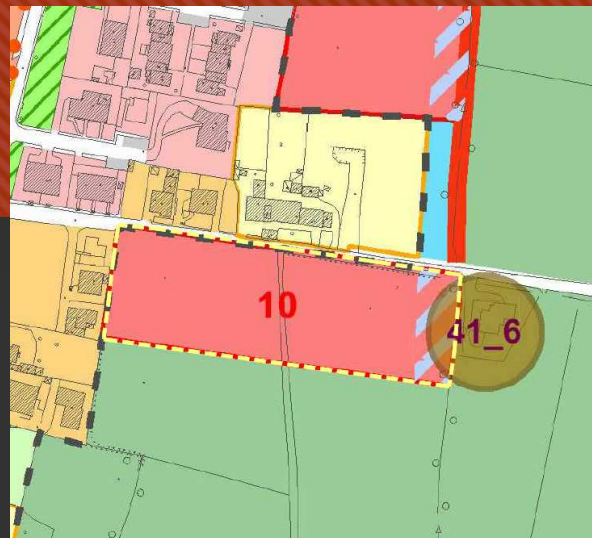


PUA ANS_R_PD 10

COMUNE DI PODENZANO



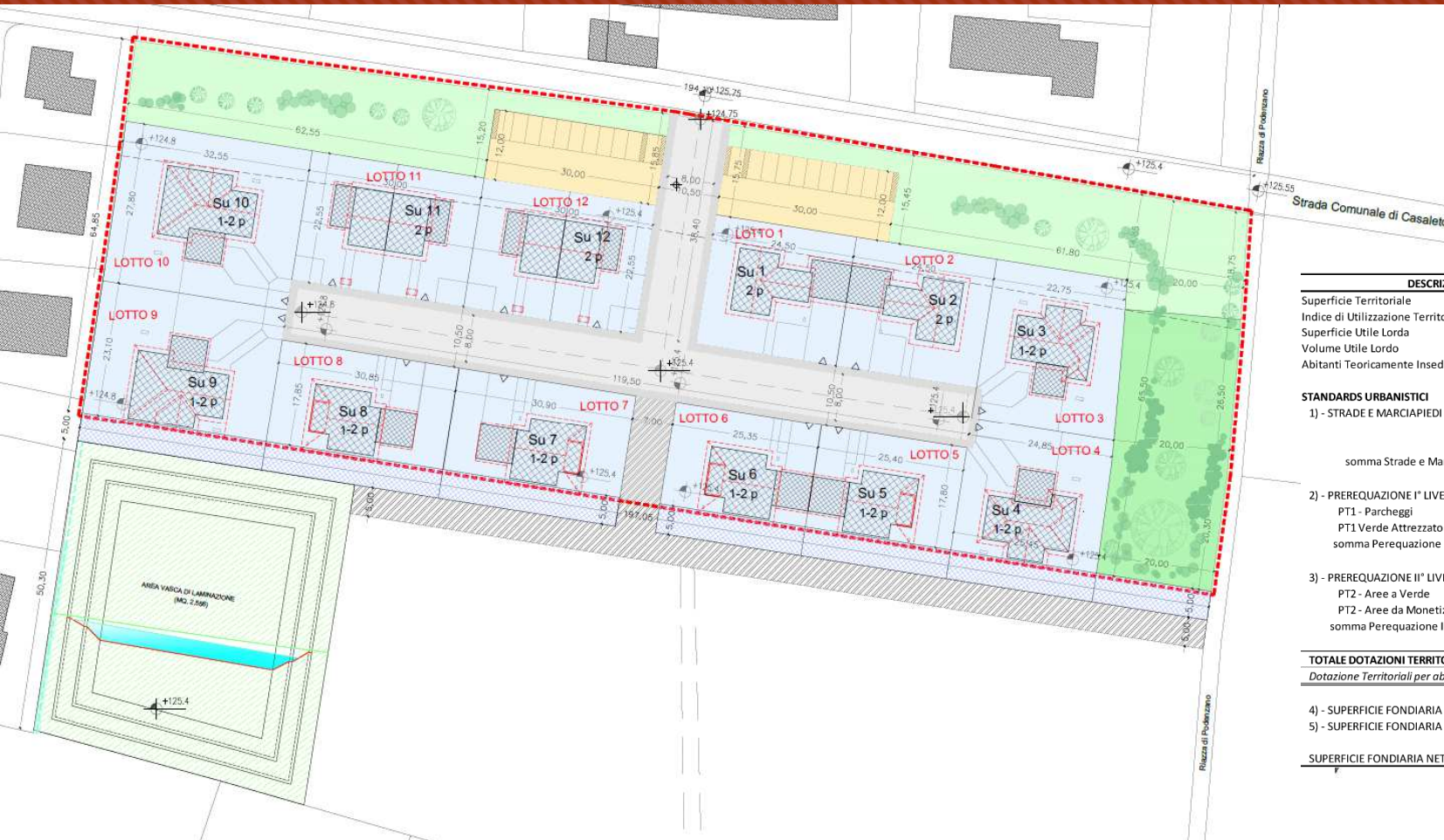
P.U.A. Ambito
ANS_R_PD_10



COMUNE DI PODENZANO



P.U.A. Ambito ANS_R_PD_10



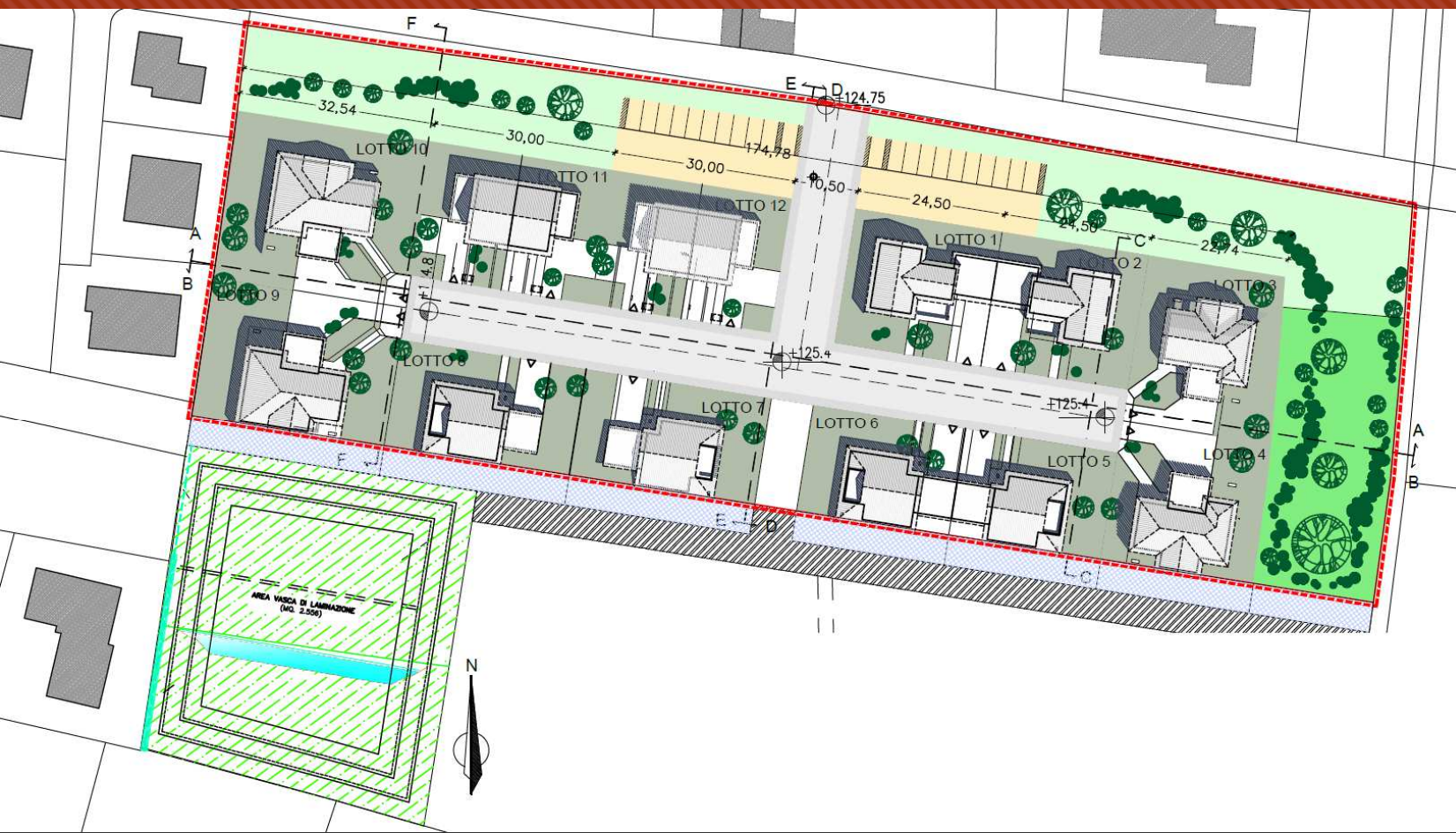
CONSISTENZA, INDICI E STANDARDS URBANISTICI

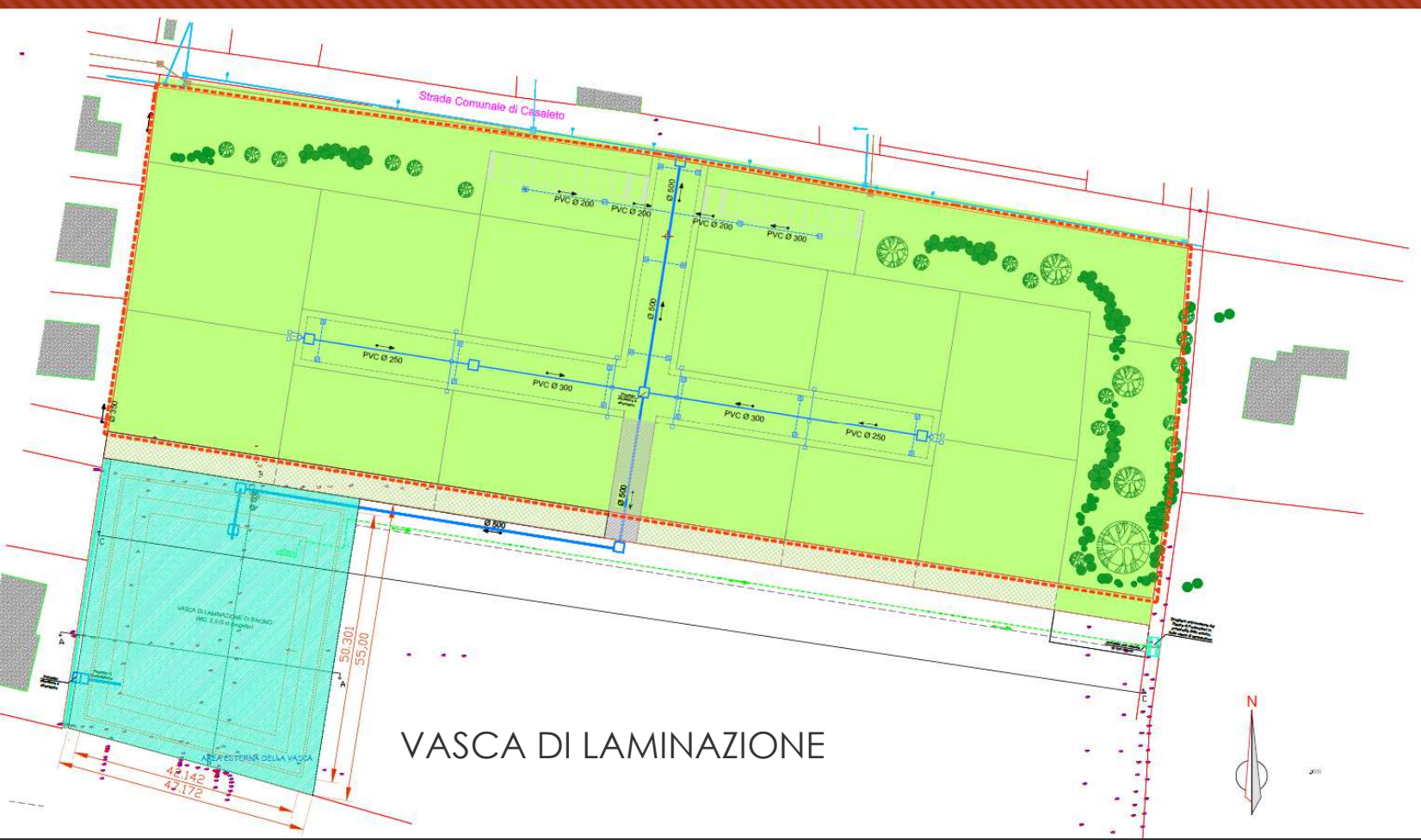
DESCRIZIONE	AMMISSIBILI	PREVISTI IN PROGETTO
Superficie Territoriale (Fg. 40 - Part. 15)	ST = mq. 12.906	ST = mq. 12.906
Indice di Utilizzazione Territoriale	Ut = mq./mq. 0,22	Ut = mq./mq. 0,22
Superficie Utile Lorda	SUL = mq. 2.839	SUL = mq. 2.839
Volume Utile Lordo	VUL = mc. 8.518	VUL = mc. 8.518
Abitanti Teoricamente Insediabili	ATI = ab. 71	ATI = ab. 71
STANDARDS URBANISTICI		
1) - STRADE E MARCIAPIEDI		
Strade		Ss = mq. 1.253
Marciaiedi		Mp = mq. 405
somma Strade e Marciapiedi		Ss+Mp = mq. 1.657
2) - PREREQUAZIONE I° LIVELLO = PT1		
PT1 - Parcheggi (10 mq./ab.)	PT1_P = mq. 710	PT1_P = mq. 720
PT1 Verde Attrezzato (30 mq./ab.)	PT1_V = mq. 2.129	PT1_V = mq. 2.131
PT1 - somma Perequazione I° Livello (40 mq./ab.)	PT1 = mq. 2.839	PT1 = mq. 2.851
3) - PREREQUAZIONE II° LIVELLO = PT2		
PT2 - Aree a Verde		PT2_V = mq. 930
PT2 - Aree da Monetizzare		PT2_M = mq. 570
PT2 - somma Perequazione II° Livello	PT2 = mq. 1.500	PT2 = mq. 1.500
TOTALE DOTAZIONI TERRITORIALI (Pt1 + Pt1)	TDT = mq. 4.339	TDT = mq. 4.351
<i>Dotazione Territoriale per abitante (TDT / ab.)</i>	<i>DTI = mq./ab. 61</i>	<i>DTI = mq./ab. 61</i>
4) - SUPERFICIE FONDIARIA TEORICA (ST - PT1)	SFT = mq. 10.066	SFT = mq. 10.055
5) - SUPERFICIE FONDIARIA EFFETTIVA (ST - TDT)	SFE = mq. 8.566	SFE = mq. 8.555
SUPERFICIE FONDIARIA NETTA (SFE - Ss+Mp)	SFN = mq. 7.467	SFN = mq. 7.467

COMUNE DI PODENZANO



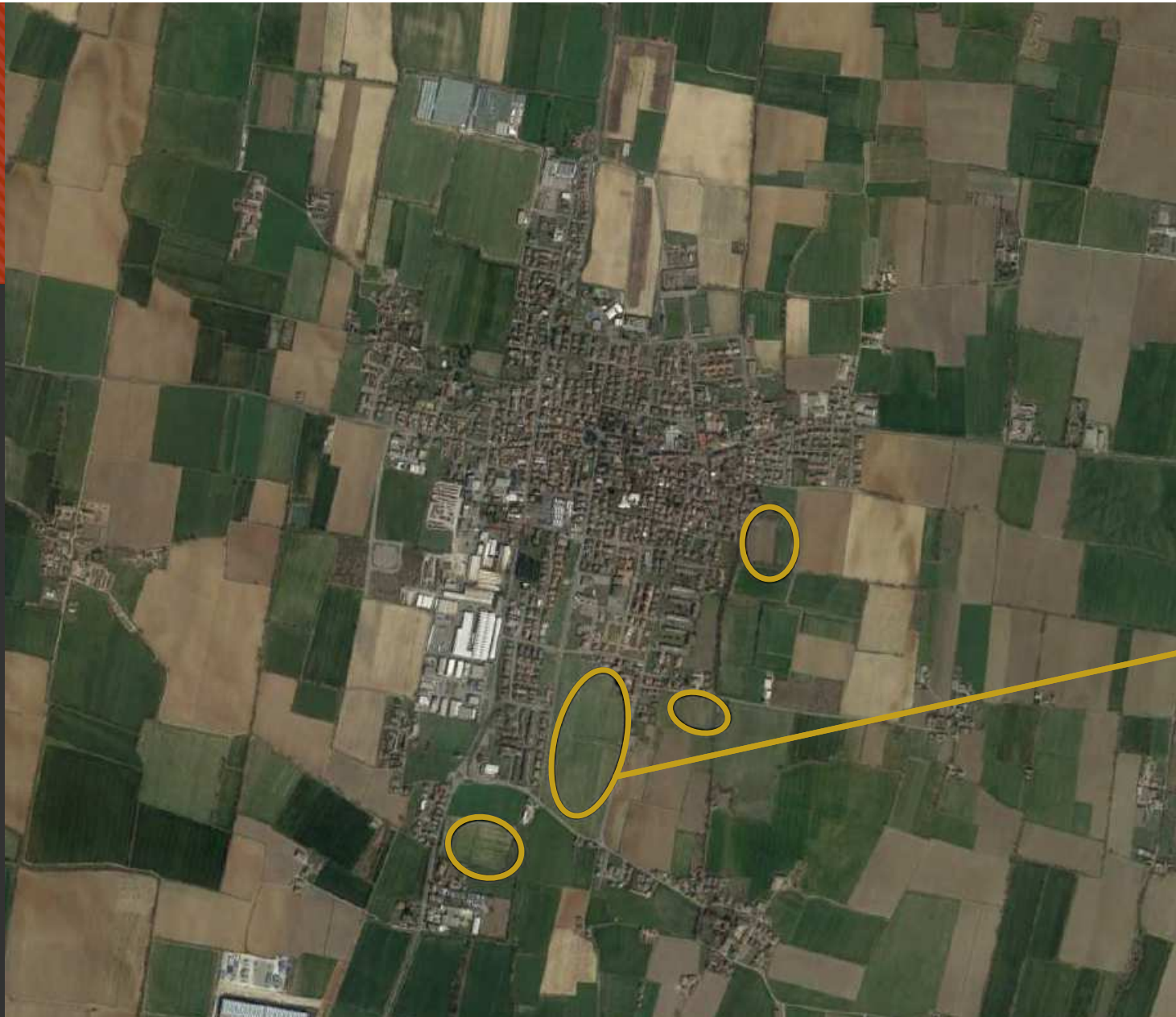
P.U.A. Ambito
ANS_R_PD_10





VASCA DI LAMINAZIONE



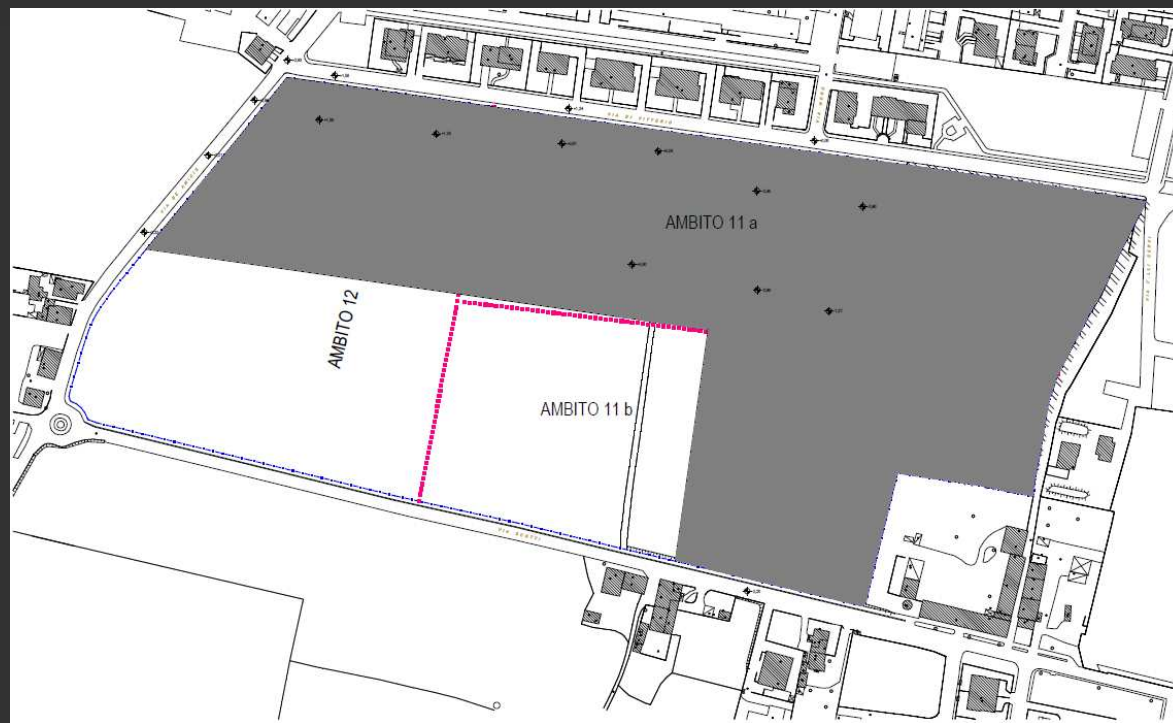


PUA ANS_R_PD
11A - 11B (parte) -
12 (parte)

COMUNE DI PODENZANO



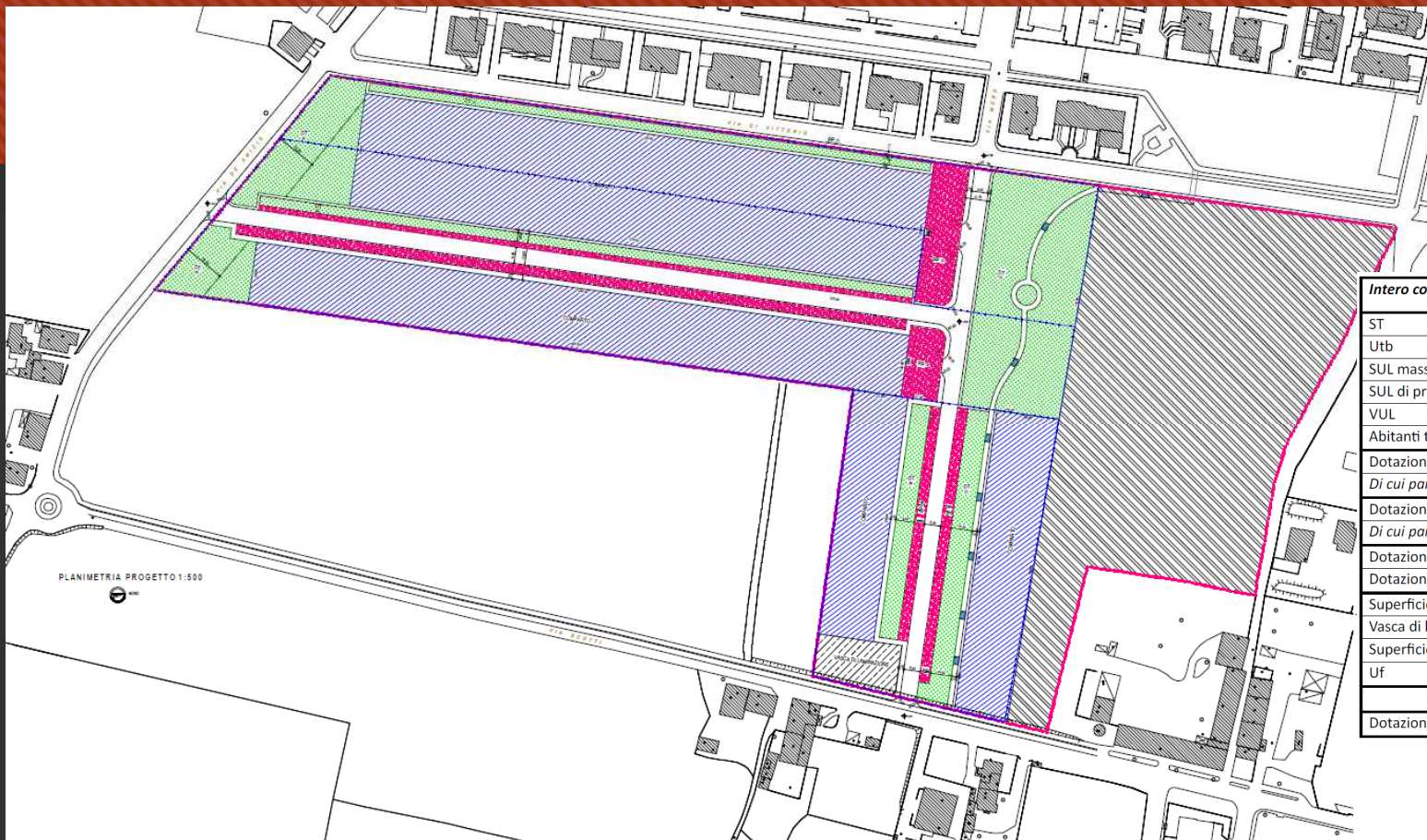
P.U.A. Ambito
ANS_R_PD_11A
- 11B (parte)
- 12 (parte)



COMUNE DI PODENZANO



P.U.A. Ambito
ANS_R_PD_11A
– 11B (parte)
– 12 (parte)



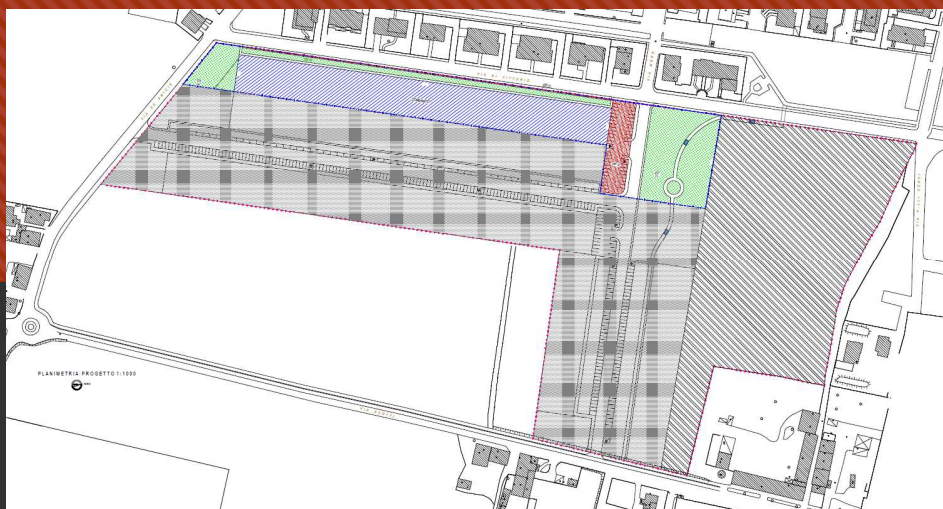
Intero comparto		
ST	mq	85.700,00
Utb	mq/mq	0,22
SUL massima	mq	18.854,00
SUL di progetto	mq	17.779,85
VUL	mc	53.339,55
Abitanti teorici insediabili	Ab	445,00
Dotazioni territoriali primo livello Richieste da PSC	mq	17.800,00
<i>Di cui parcheggio</i>	<i>mq</i>	<i>4.450,00</i>
Dotazioni territoriali primo livello individuate	mq	18.028,80
<i>Di cui parcheggio</i>	<i>mq</i>	<i>4.832,10</i>
Dotazioni territoriali secondo livello (schede PSC)	mq	25.230,00
Dotazioni territoriali secondo livello cedute	mq	24.224,00
Superficie strade e marciapiedi	mq	8.227,20
Vasca di laminazione (III° stralcio)	mq	928,80
Superficie fondiaria	mq	32.327,00
Uf	mq/mq	0,55
Dotazioni territoriali primo livello in eccedenza	mq	228,80



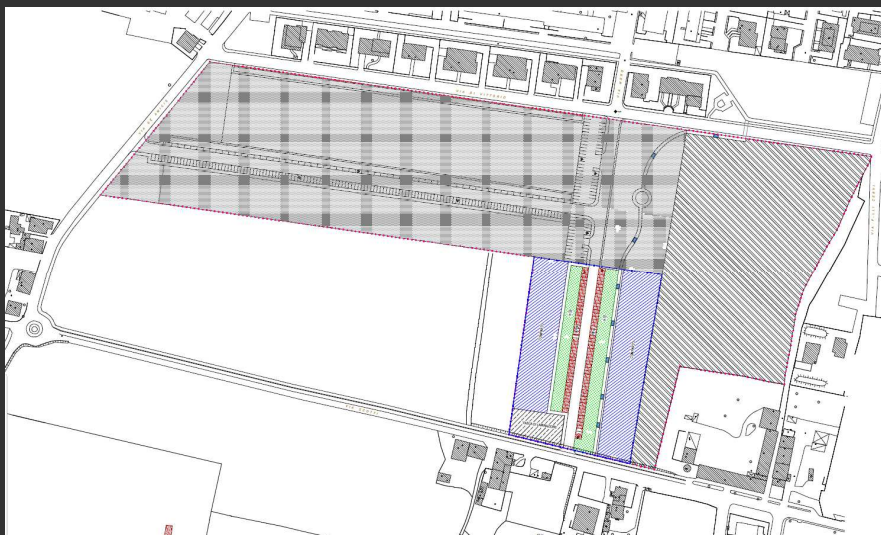
P.U.A. Ambito
ANS_R_PD_11A
- 11B (parte)
- 12 (parte)



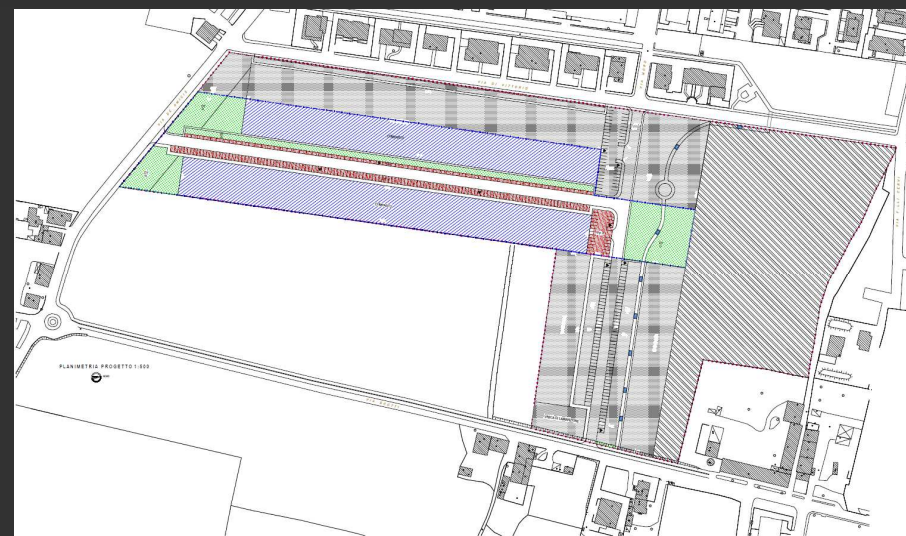
P.U.A. Ambito
ANS_R_PD_11A
- 11B (parte)
- 12 (parte)



I° STRALCIO



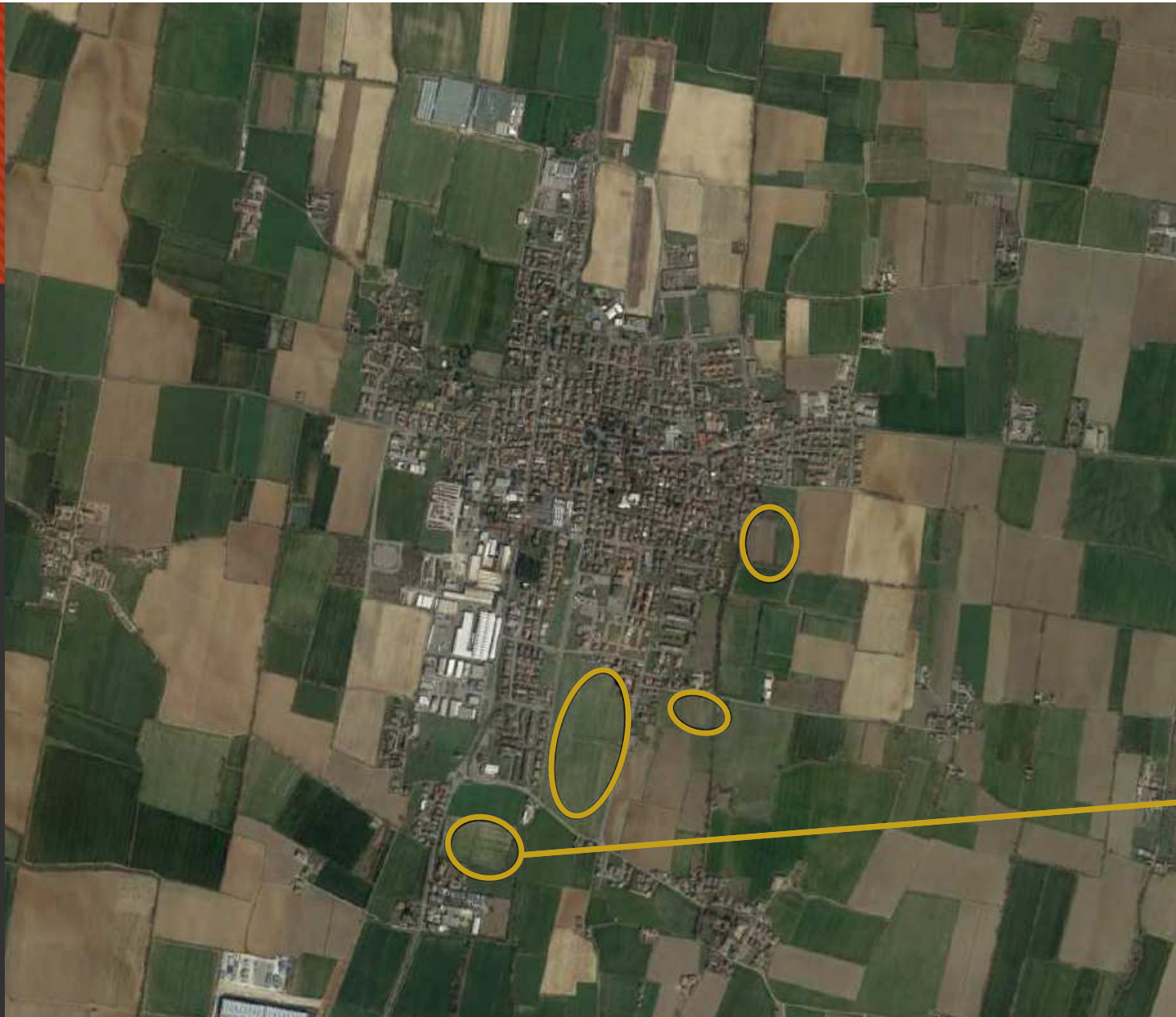
II° STRALCIO



III° STRALCIO

COMUNE DI PODENZANO

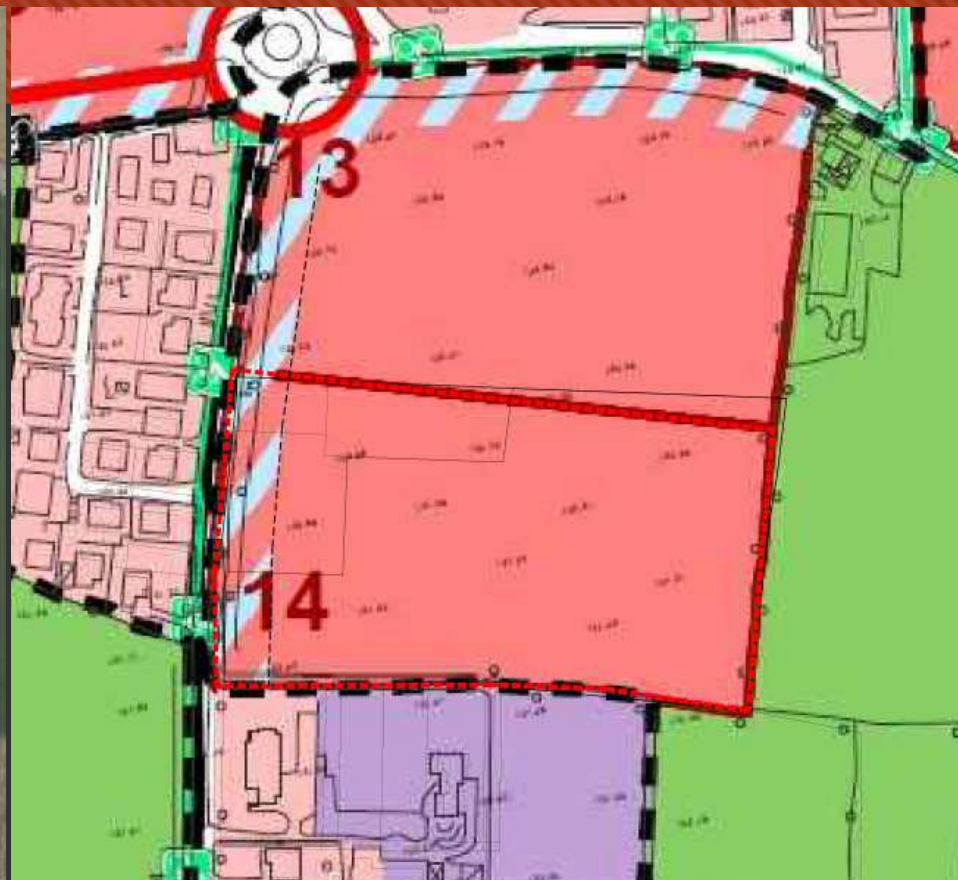




PUA ANS_R_PD 14

COMUNE DI PODENZANO





P.U.A. Ambito ANS_R_PD_14

AREE ESCLUSE DALL'INTERVENTO



CALCOLI PLANOVOLUMETRICI (S.T. catastale)

S.T. (catastale)	= 27.830,00	mq
U.T. = 0,22 mq/mq		
S.u. max	= 27.830,00 mq x 0,22 mq/mq	= 6.122,60 mq
V.u. max	= 6.122,60 mq x 3,00 m	= 18.367,80 mc
Ab. ins. teorici	= 18.367,80 mc / 120 fne ab./ins.	= 153,10
Dotazioni territoriali	= 40 mq/ ab. ins.	= 6.122,60 mq
di cui Parcheggi pubblici	= 10 mq/ ab. ins.	= 1.530,65 mq
Altre dotazioni	= 30 mq/ ab. ins.	= 4.591,95 mq

Viabilità' in progetto	= 5.141,48	mq
di cui Strade (si veda tavola n. 6)	= 4.142,15	mq
Marciapiedi (si veda tavola n. 6)	= 999,33	mq

Dotazione territoriali	= 7.064,14	mq
di cui Parcheggi pubblici (si veda tavola n. 9)	= 1.551,25	mq
Area verde pubblica (si veda tavola n. 9)	= 5.512,89	mq

Verifica dotazione territoriali minimi	= 7.064,14 mq	> 6.122,60 mq
di cui Parcheggi pubblici	= 1.551,25 mq	> 1.530,65 mq
Area verde pubblica	= 5.512,89 mq	> 4.591,95 mq

CALCOLI PLANOVOLUMETRICI (S.T. catastale)

S.T.	= 27.830,00	mq
Lotti	= 15.622,61	mq
Strade	= 4.142,15	mq
Marciapiedi	= 999,33	mq
Parcheggi pubblici	= 1.551,25	mq
Area verde pubblica	= 5.512,89	mq

COMUNE DI PODENZANO

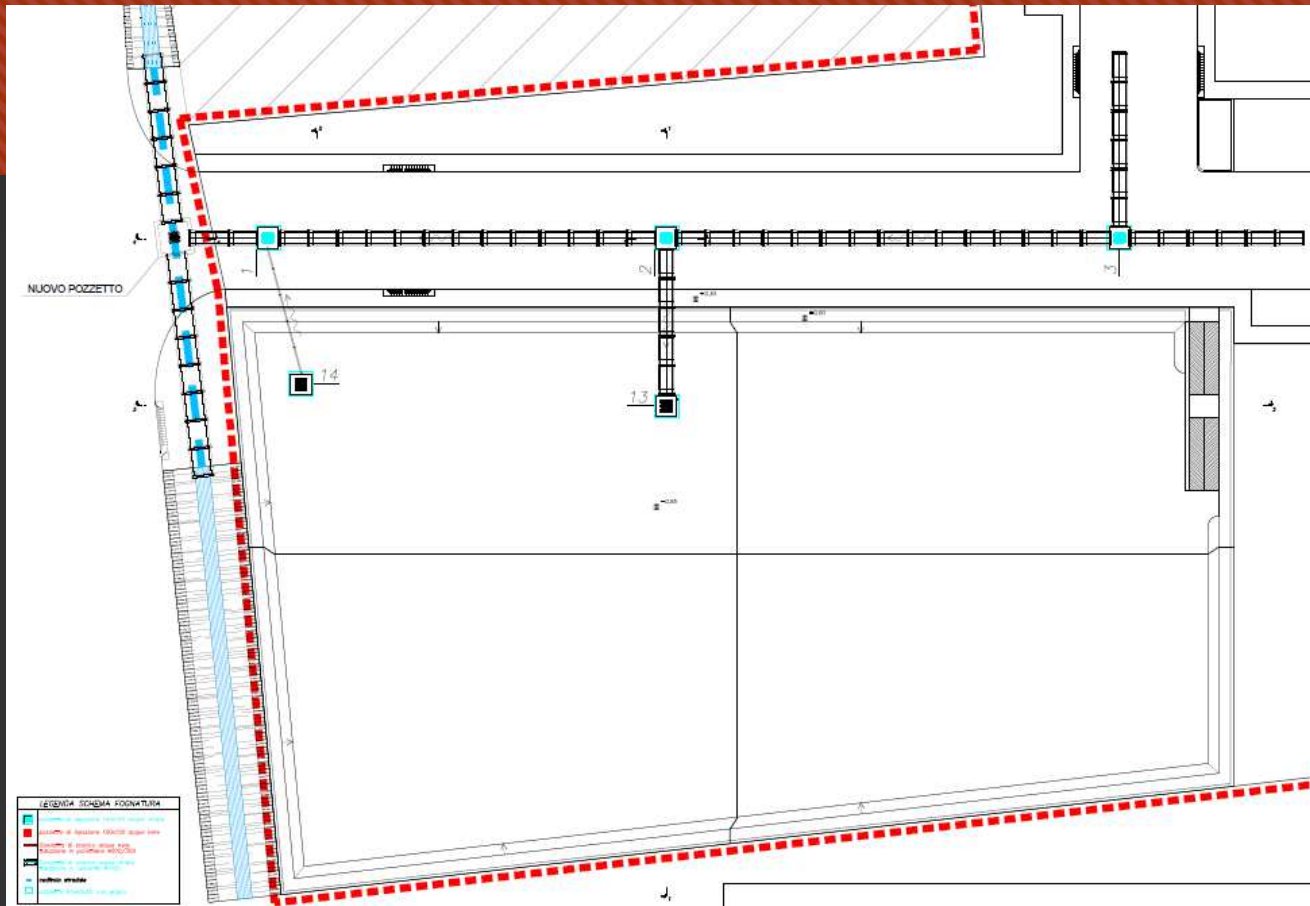


P.U.A. Ambito
ANS_R_PD_14



COMUNE DI PODENZANO





VASCA DI LAMINAZIONE

