



PROVINCIA DI PIACENZA
COMUNE DI PODENZANO

**PIANO
STRUTTURALE
COMUNALE**

L.R. 20/2000

QUADRO CONOSCITIVO

Esercizi commerciali di vicinato

**PSC
QC / A01**

Dott. Arch. Benito Dodi - coordinatore
Dott. Arch. Gregory Keble
Dott. Ing. Livio Rossi
Dott. Arch. Pierguido Ferrari Agradi - Ufficio di Piano
Dott. Arch. Paolo Bellingeri - Ufficio di Piano
Dott. Geol. Gabriele Corbelli
Dott. Agr. Stefano Solari
Dott. Arch. Luca Foppiani - Collaboratore
Dott. Arch. Andrea Anselmi - Collaboratore
Per la parte socio-economica
Carmen Parenti - Ufficio del Commercio

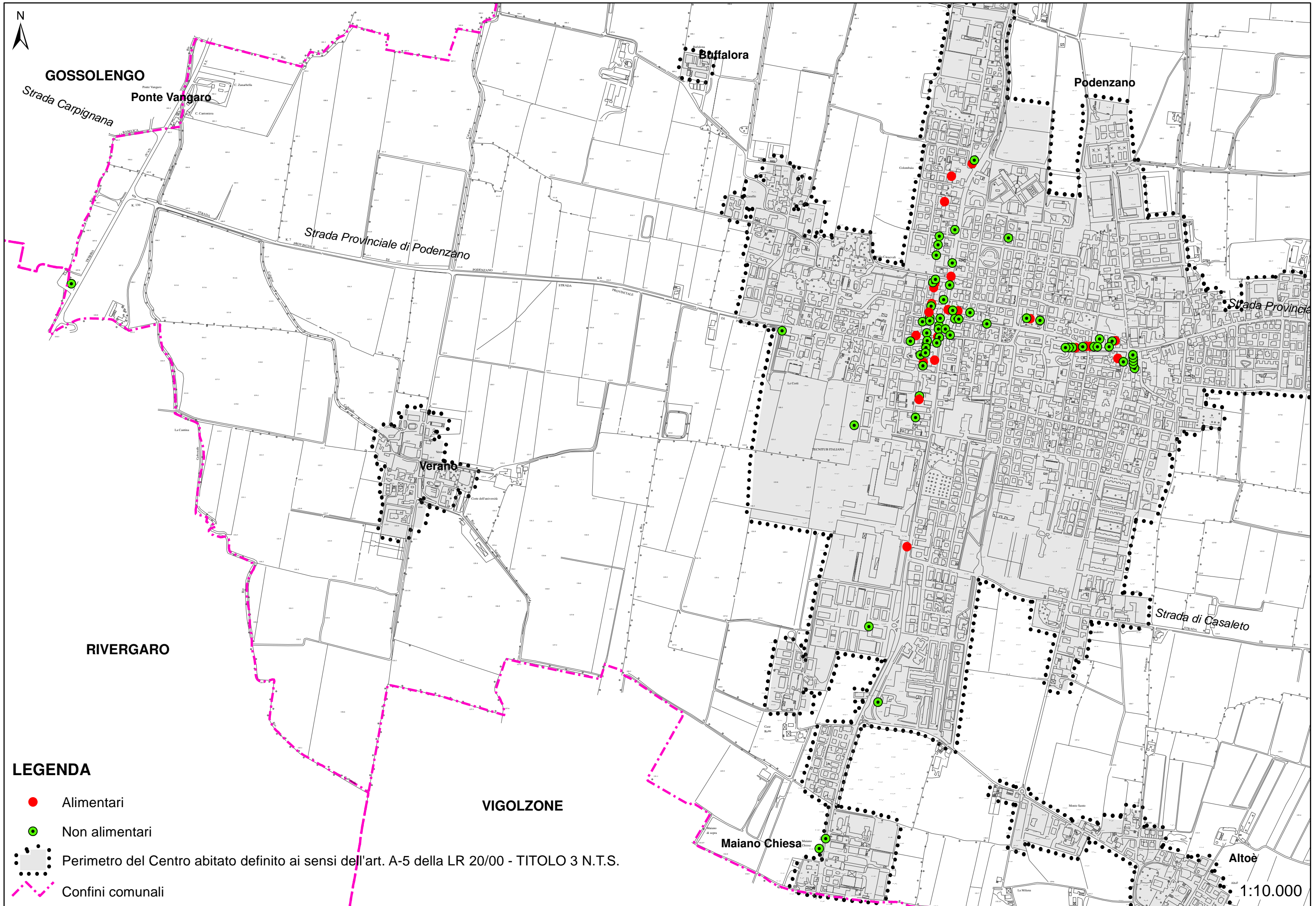
Adozione:

Approvazione:



Il Sindaco:

Il Segretario:



GOSSOLENGO

Ponte Vangaro

Strada Carpignana

Strada Provinciale di Podenzano

Buffalora

Podenzano

Strada Provinciale

Verano

Strada di Casaleto

RIVERGARO

VIGOLZONE

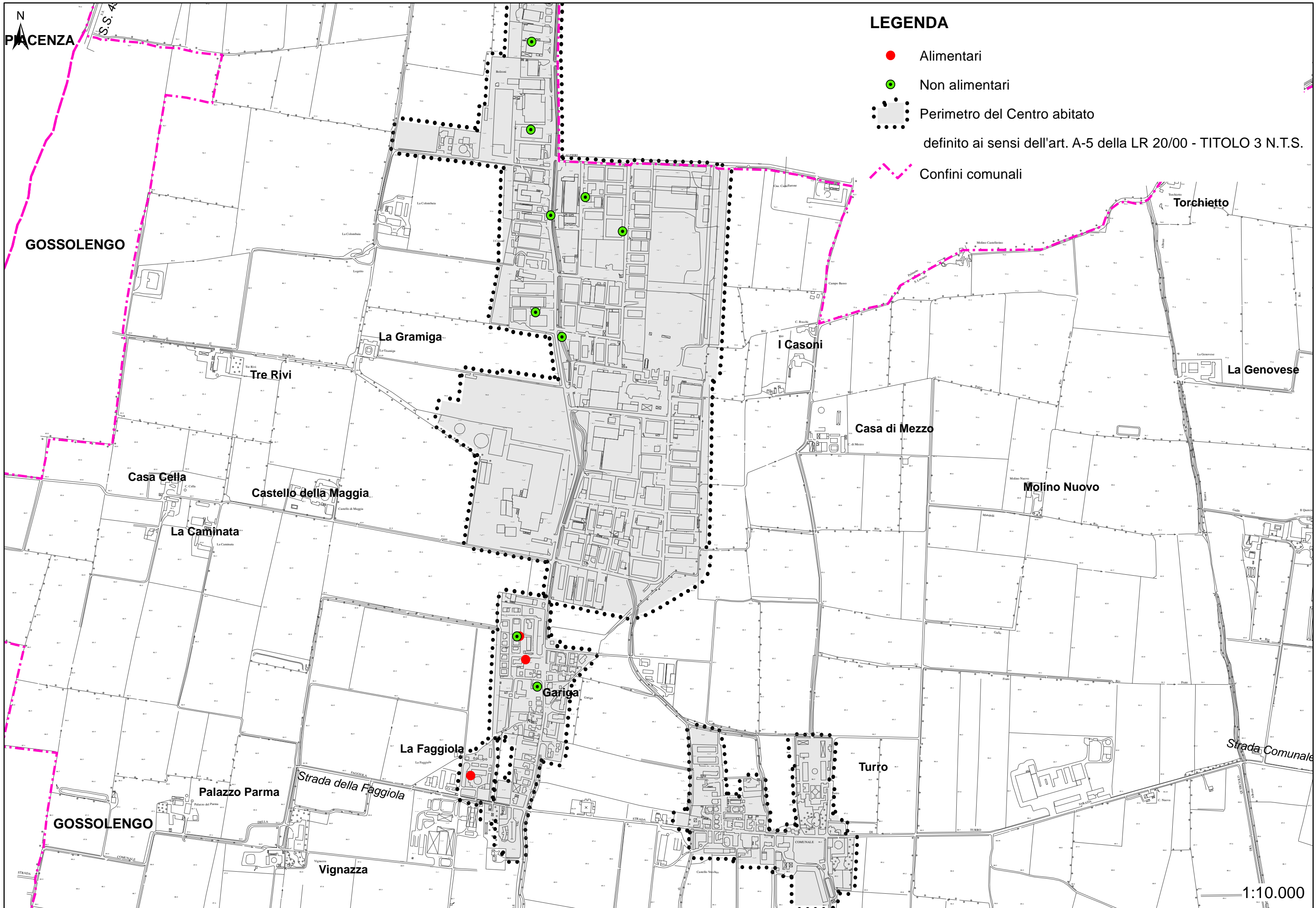
Maiano Chiesa

Altoè

LEGENDA

- Alimentari
- Non alimentari
- Perimetro del Centro abitato definito ai sensi dell'art. A-5 della LR 20/00 - TITOLO 3 N.T.S.
- Confini comunali

1:10.000



LEGENDA

- Alimentari
- Non alimentari
- Perimetro del Centro abitato
definito ai sensi dell'art. A-5 della LR 20/00 - TITOLO 3 N.T.S.
- Confini comunali



PACENZA

GOSSOLENGO

Torchietto

La Genovese

Casa Cella

Castello della Maggia

La Caminata

Molino Nuovo

Gariga

La Faggiola

Turro

Palazzo Parma

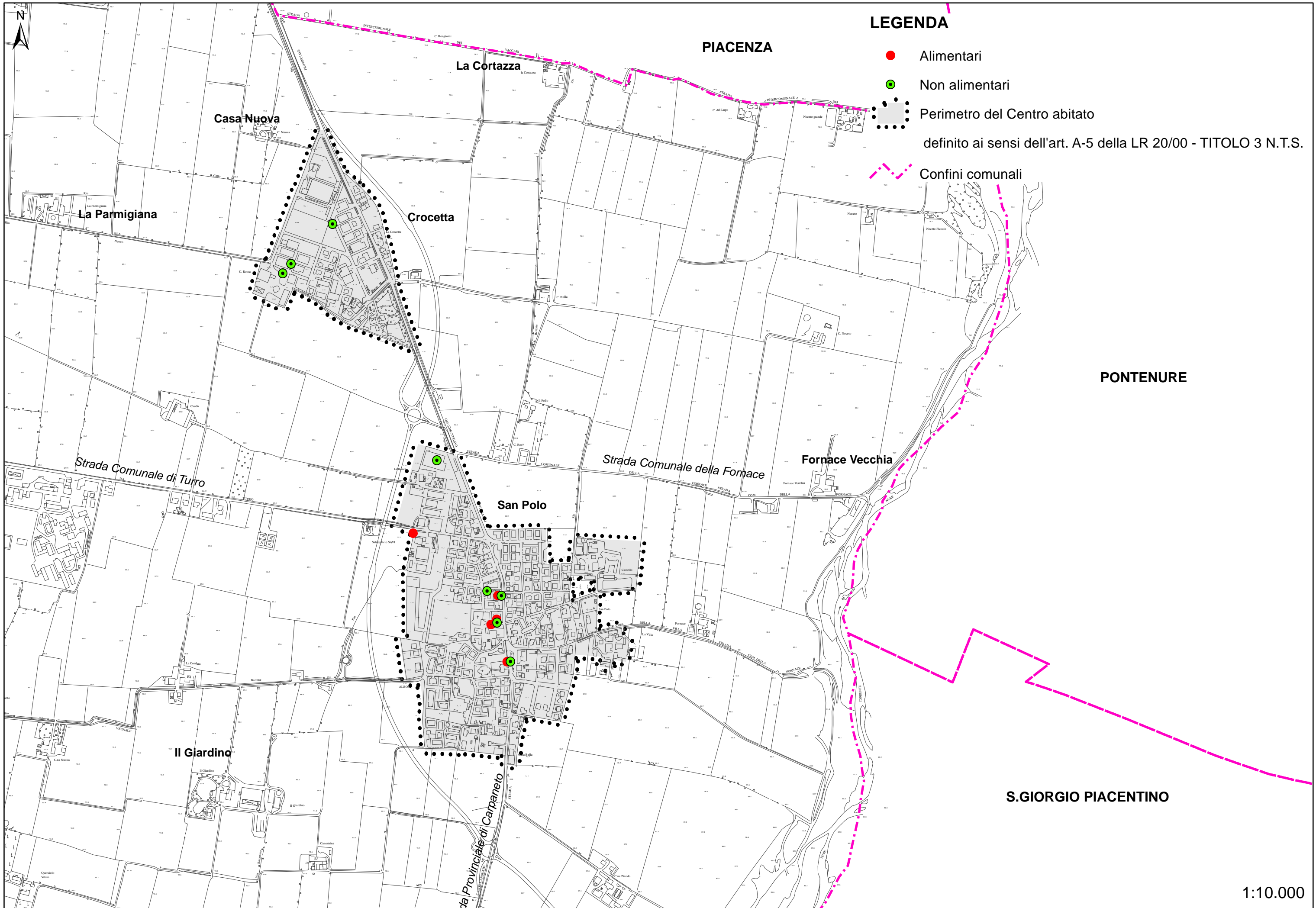
Strada della Faggiola

Vignazza

GOSSOLENGO

Strada Comunale

1:10.000



LEGENDA

- Alimentari
- Non alimentari
- Perimetro del Centro abitato
definito ai sensi dell'art. A-5 della LR 20/00 - TITOLO 3 N.T.S.
- Confini comunali

PIACENZA

PONTENURE

S.GIORGIO PIACENTINO

1:10.000